

## LEGENDE

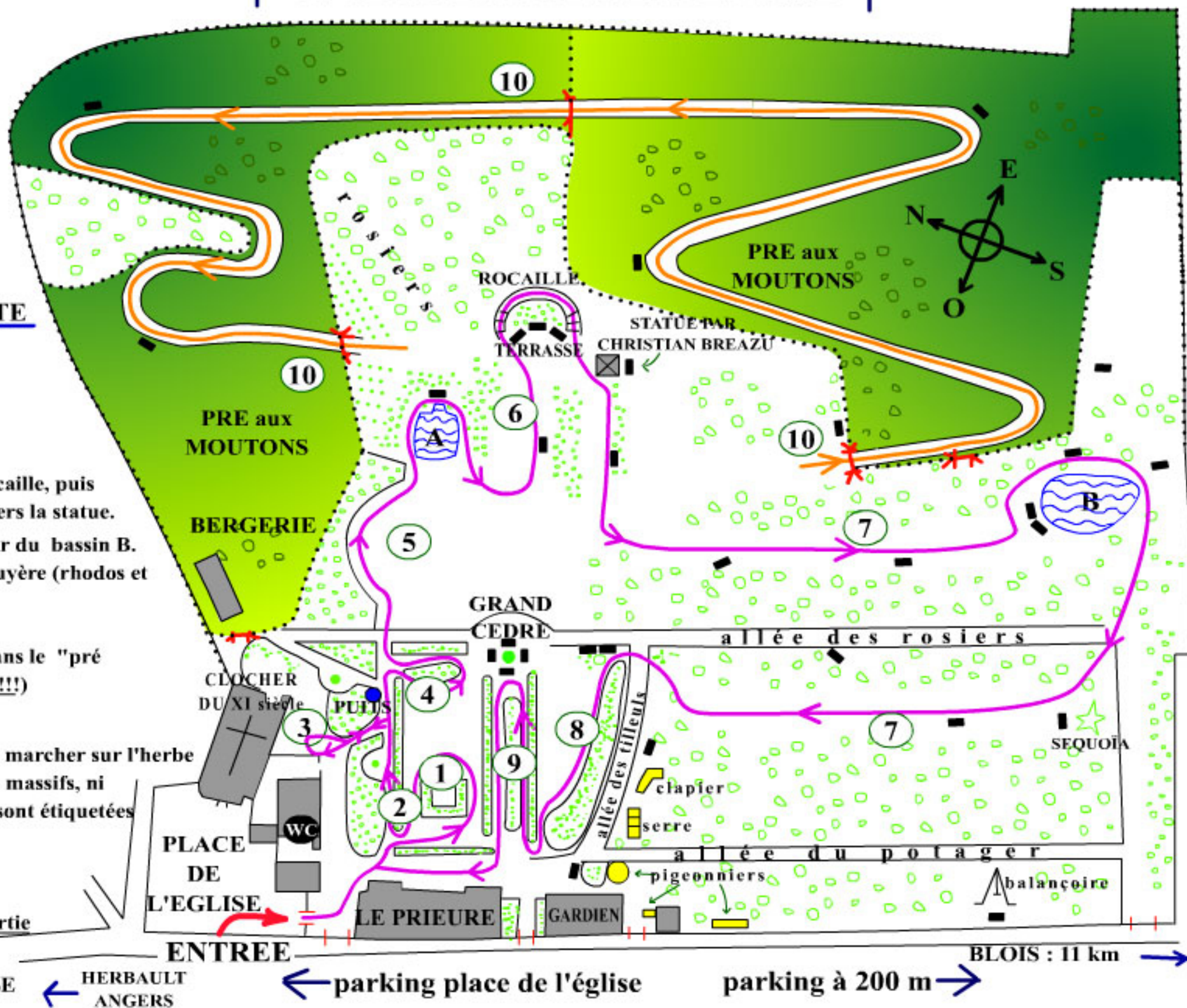
- ... clôtures
- == chemins
- limites de propriété
- ✕ portes
- 🌊 bassins
- banes
- ➡ parcours principal (n° 1)
- ➡ parcours supplémentaire (n° 2)

## SUGGESTION POUR LA VISITE

1. Tour du massif de conifères nains.
2. Descente de l'allée.
3. Coin des plantes "pays chaud".
4. Massif de bruyères, etc...
5. Continuation puis tour du bassin A.
6. Descente vers la terrasse, tour de la rocaille, puis remontée après traversée des bouleaux vers la statue.
7. Parcours entre les plantations avec tour du bassin B.
8. Exploration des massifs de terre de bruyère (rhodos et nombreuses plantes rares)
9. Massif entre les deux pelouses.
10. Parcours supplémentaire de 650 m dans le "pré aux moutons". (Bien refermer les portes!!!)

## RECOMMANDATIONS

- Vous pouvez partout sortir des allées et marcher sur l'herbe mais vous ne devez jamais traverser les massifs, ni toucher les plantes. (Toutes les plantes sont étiquetées et listées sur ordinateur).
- Prière de bien surveiller les enfants.
- Les chiens en liberté sont interdits.
- Bien fermer les portes d'entrée et de sortie du pré aux moutons.



VILLAGE  
D'ORCHaise

HERBAULT  
ANGERS

← parking place de l'église

→ parking à 200 m

BLOIS : 11 km